

CONTACTEUR DE NIVEAU IMMERGEABLE CN515

N° de série :

Longueur de câble : 10 m.

APPLICATION

Détection de niveau, gestion d'alarmes et de sécurité de réservoirs: *mise en série du contacteur sur une boucle de courant 4/20mA*. Utilisable dans des eaux agitées et dans des points d'accès étroits.

PRINCIPE

Contacteur de niveau pendulaire et immergeable, équipé d'un flotteur magnétique (*sans mercure*). L'ensemble flotteur / détecteur est protégé par une coque en acier inox servant à la fois de lest et de tranquilliseur. Le système peut aussi être fixé par une bride ou glissé dans un fourreau (*pas de déplacement ou basculement de l'ensemble*).

CARACTERISTIQUES MECANIQUES

Corps du boîtier en Acier Inox 316L et en PVC, câble en PVC.
Flotteur en polyéthylène

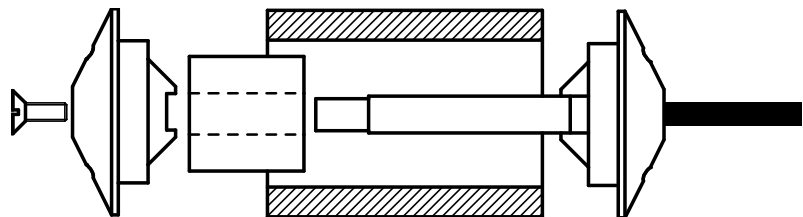
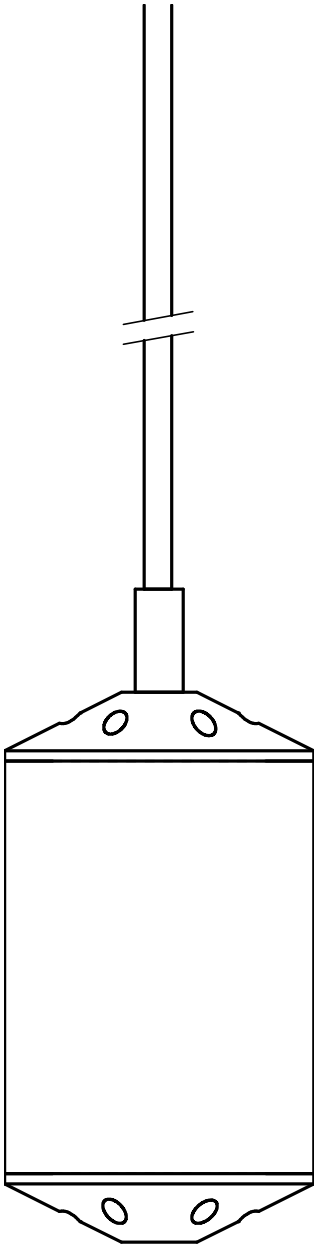
Diamètre: 45 mm
Hauteur (hors câble) 80 mm
Poids: 800 g (*sans câble*)
livré en standard avec 10m de câble (280g) ou plus sur demande

CARACTERISTIQUES ELECTRIQUES

Pouvoir de coupure du contact: 500 mA, 150 Volts maxi.
Forme du contact (*contacteur non immergé*):
Normalement-Ouvert (N/O) ou
Normalement-Fermé (N/F) sélectionnable
en fonction du sens du flotteur.
Raccordement: Sur câble blindé 2 conducteurs.

POSITIONNEMENT du FLOTTEUR

Pour sélectionner le sens du contact N/O ou N/F: démonter le contacteur en retirant la vis située à l'extrémité, orienter le flotteur suivant le marquage NO ou NF. Remonter l'ensemble et revisser sans forcer.



H I T E C

L'instrumentation de référence

61, rue Jean Jaurès
91160 CHAMPLAN
Tél: 33(0)1 69 74 10 90
Fax: 33(0)1 69 74 10 99